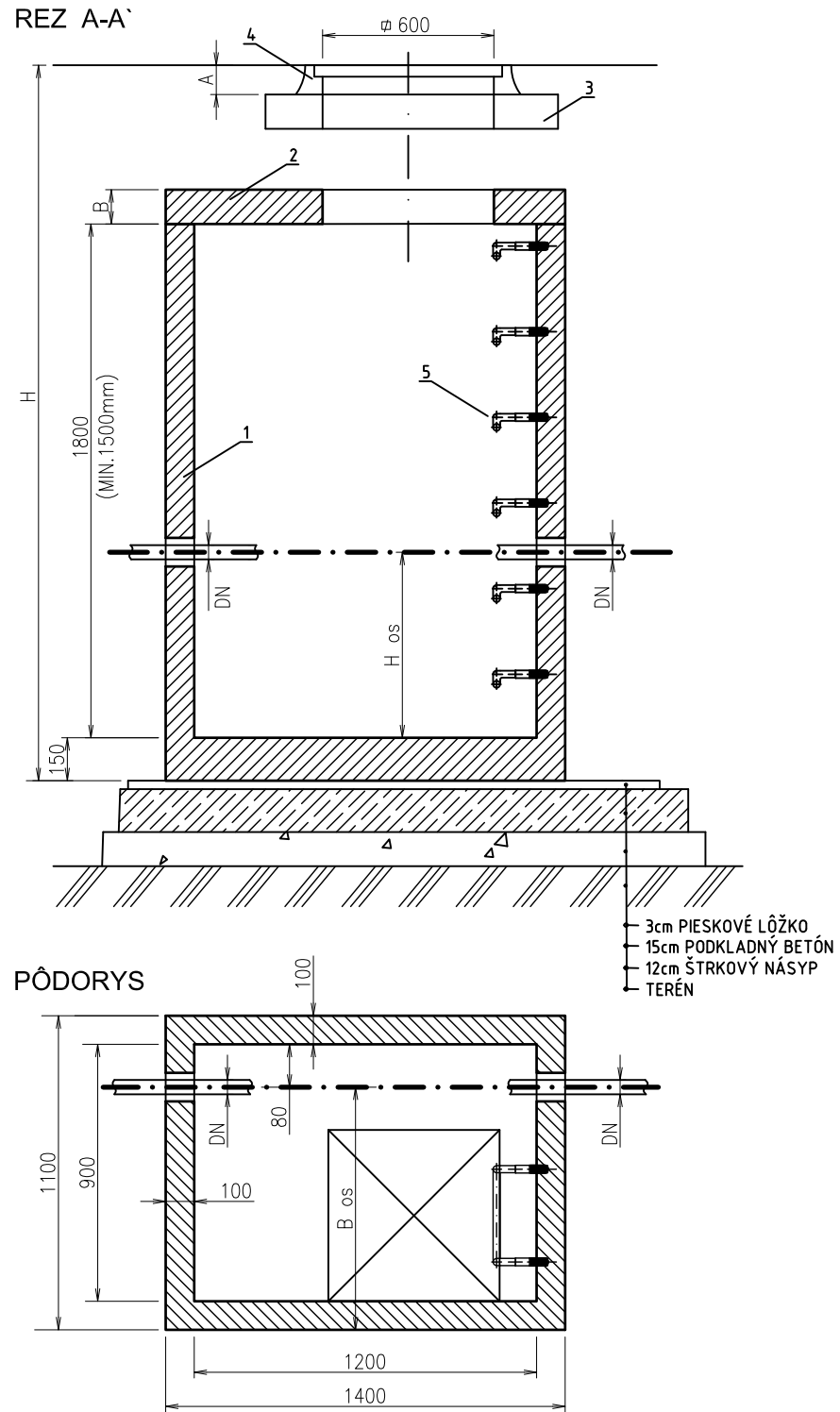
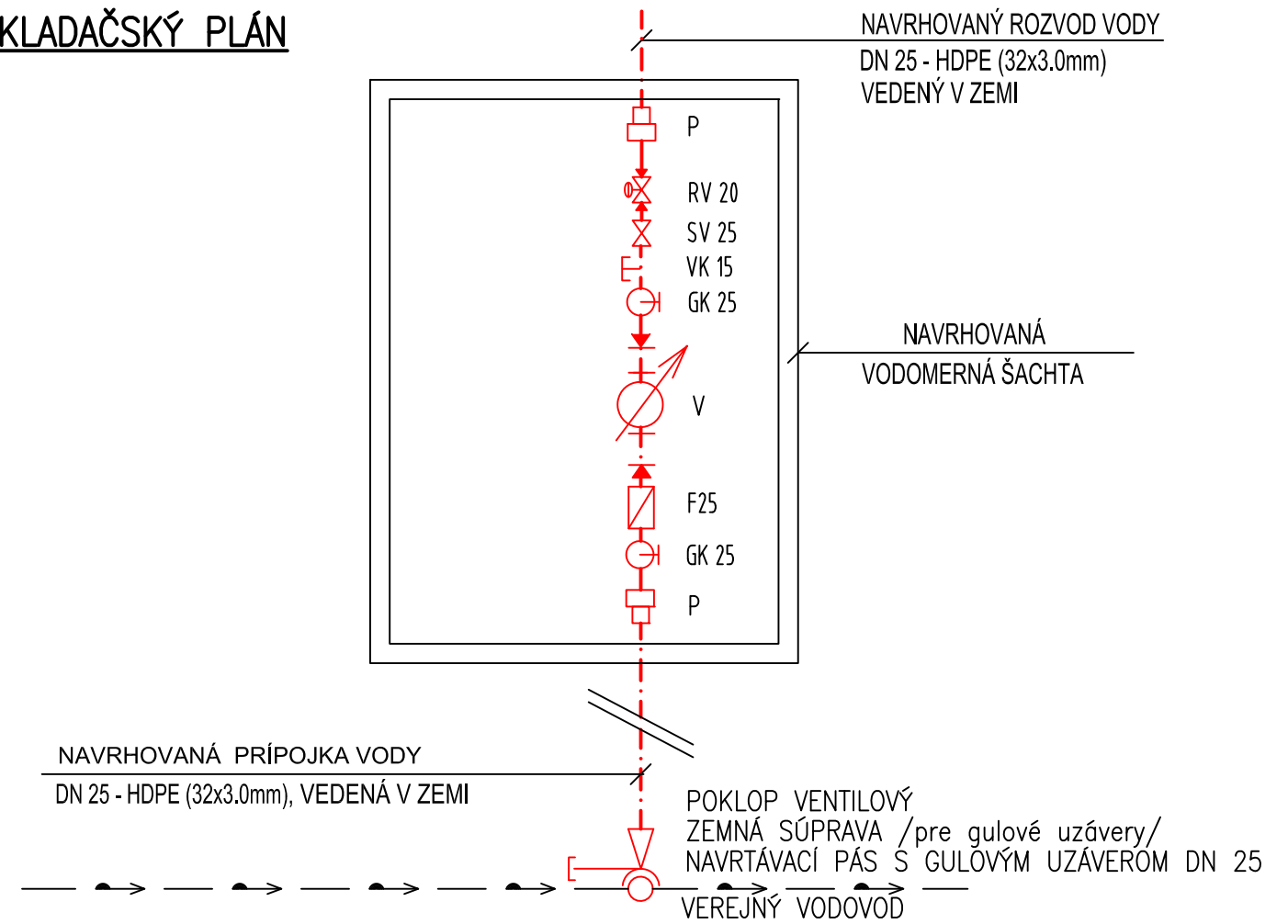


VODOMERNÁ ŠACHTA



<p>VODOMERNÁ ŠACHTA</p> <p>900/1200/1800 (vnútorné)</p>	<p>KLARTEC, spol. s r. o.</p> <p>Lomonosovova 6</p> <p>917 08 Trnava</p>
<p>1 BETÓNOVÁ NÁDRŽ</p> <p>2 BETÓNOVÝ POKLOP</p> <p>3 BETÓNOVÁ SKRUŽ</p> <p>4 POKLOP 600x600</p> <p>5 POPLASTOVANÉ STUPAČKY</p> <p>(V zmysle STN 743282, DG čl. 38, §19 odst.4,Vyhľadsky SUBP č.59/82 Zb.)</p>	<p>ZAŤAŽENIE POKLOPU</p> <div style="border: 1px solid black; padding: 5px; margin: 10px 0;"> <p>400kN</p> <p>A=100 B=150</p> </div> <p>MAX.VÁHA 3t</p> <p>HĽBK A OSADENIA</p> <p>H=</p>

KLADAČSKÝ PLÁN



LEGENDA :

- | | |
|----|---|
| | studená voda, DN 25 – HDPE (32x3,0mm), v zemi |
| P | prechodka PE 100/pozink, D32/DN25 |
| GK | gulový kohút |
| V | vodomer typu Sensus 620, Qn = 2,5 m3/h |
| VK | vypúšťací kohút |
| SV | spätný ventil |
| RV | redukčný ventil s filtrom |
| F | filter |

VYKONÁVACÍ PROJEKT

VÝŠKOVÝ SYSTÉM: Bpv			Paré:
SÚRADNICOVÝ SYSTÉM: JTSK			
0,000 = 211,90 m.n.m.			
Spracovateľ projektu: Hydro Gas Manufacture, s.r.o.			Hydro Gas Manufacture, s.r.o. Poděbradova 35 702 00 Ostrava
HIP	Zodpovedná osoba	Vyhotovil	
Ing. arch. Ľubica Fenclová	Ing. Simona Vozatárová	Ing. Martin Vozatár	
Názov projektu:			
Skatepark Mládežnícka- Trenčín			
Adresa: Mládežnícka ulica, Trenčín			
Parcela: KN-C 1627/789, KN-C 162-130, KN-C 1627 / 391, KN-C 1562 / 2			Počet formátov 2 x A4
Investor: Mesto Trenčín, Mierové námestie 1/2, 911 64 Trenčín			Dátum: 02 / 2026
Stavebný objekt: S32 Areálový rozvod vody			Stupeň PD: VPP
Časť projektu: D- Dokumentácia stavebných objektov a prevádzkových súborov			Z.č.:
Profesia: ARV- Areálový rozvod vody			Mierka: Číslo výkresu:
Názov výkresu: Vodomerná šachta, kladačský plán			M 1:- 03